

สัญญาณเตือนคลอดก่อนกำหนด



อาการเตือน การเจ็บครรภ์ และคลอดก่อนกำหนด

1. บวม และความดันโลหิตสูง
2. เลือดออกจากช่องคลอด
3. มีน้ำใส หรือเลือดออกแม่ไม่เจ็บท้อง
4. รู้สึกว่าลูกดิ้นน้อยกว่าปกติ
5. รู้สึกเจ็บครรภ์เป็นพักๆ



อาการเจ็บครรภ์ก่อนกำหนดมีดังนี้

1. ปวดเกร็งท้องคล้ายปวดประจำเดือน
2. ปวดหน่วงในอุ้งเชิงกรานหรือรู้สึกคล้ายกับทารกดิ้นลงมา
3. มดลูกหดรัดตัวแรงและถี่มากขึ้นมากกว่า 4 ครั้งใน 1 ชั่วโมง หรือทุก 10 นาที
4. มีสารคัดหลั่งออกจากช่องคลอด อาจเป็นมูก มูกปนเลือด เลือด หรือน้ำคร่ำ
5. ปวดบริเวณต้นขา หรือหลังช่วงล่างอย่างสม่ำเสมอ



พฤติกรรมลดความเสี่ยงการคลอดก่อนกำหนด

- พบแพทย์เพื่อตรวจครรภ์โดยสม่ำเสมอ
- รับประทานอาหารให้ถูกสุขลักษณะ
- ปฏิบัติตามคำแนะนำของแพทย์ผู้เชี่ยวชาญ
- ผักผ่อนให้เพียงพอ



CONTACT US



ติดต่อสอบถาม
056-605258



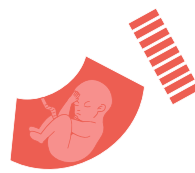
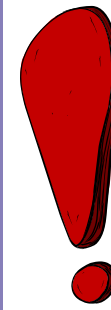
เว็บไซต์
WWW.YANYAWS.GO.TH



เฟซบุ๊ก
อบต.ย่านยาว



LINE : ดูแลสุขภาพแม่และเด็ก อบต.ย่านยาว



อันตราย

ของ

การคลอดก่อนกำหนด



จัดทำโดย

งานสาธารณสุข

สำนักงานปลัดองค์การบริหารส่วนตำบลย่านยาว

อัตราของการคลอดก่อนกำหนด

การคลอดก่อนกำหนดเป็นปัญหาทางสาธารณสุขที่สำคัญเพราะเป็นสาเหตุของการเสียชีวิตและความพิการระยะยาวของทารกที่พบบ่อย ทารกจะมีน้ำหนักน้อย อวัยวะต่างๆ ยังไม่สามารถทำงานเองได้ ปกติสตรีตั้งครรภ์ จะมีอายุครรภ์ประมาณ 38-40 สัปดาห์



การคลอดก่อนกำหนด

หมายถึง มีการคลอดทารกออกมาก่อนอายุครรภ์ 37 สัปดาห์เต็ม โดยนับเริ่มจากวันแรกของการมีประจำเดือนครั้งสุดท้าย ก่อนตั้งครรภ์เป็นวันที่ 1 (สำหรับคนที่ มีประจำเดือนสม่ำเสมอทุก 28 วัน)

ทารกที่คลอดก่อนกำหนดจะมี น้ำหนักน้อยกว่าปกติ

- น้ำหนักทารกปกติที่คลอดจะมีอายุครรภ์ 38 - 40 สัปดาห์ น้ำหนักจะอยู่ที่ประมาณ 2,500 - 3,000 กรัม
- ถ้าคลอดก่อน 37 สัปดาห์ จะมีน้ำหนักน้อยกว่า 2,500 กรัม เรียกว่า "ทารกน้ำหนักน้อย"
- ถ้าคลอดก่อน 30-32 สัปดาห์ จะมีน้ำหนักเฉลี่ยน้อยกว่า 1,500 กรัม เรียกว่า "ทารกน้ำหนักน้อยมาก"



สาเหตุการคลอดก่อนกำหนด



อันตรายจากการคลอดก่อนกำหนด

